

ARRATIA-ETXEBARRI-GALDAKAO

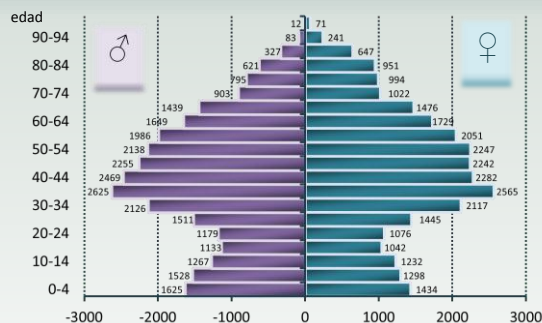
Junio de 2016

11 municipios  
Población: 55 833 habitantes  
Razón de sexo: 0,98 (h/m)

Padrón 2014

Arantzazu 385 hab.	Areatza 1205 hab.
Artea 762 hab.	Bedia 1033 hab.
Dima 1416 hab.	Igorre 4164 hab.
Lemoa 3573 hab.	Zeanuri 1264 hab.
<b>Etxebarri</b> 10 697 hab.	
Galdakao 29 291 hab.	Larrabetzu 2043 hab.

ARRATIA-ETXEBARRI-GALDAKAO 2014  
Pirámide de Población



La proporción de mayores de 64 años indica que la población es joven; la mayoría de los municipios están en el quintil 1 o 2 de la CAPV. El índice de privación socio-económica muestra que la zona tiene un nivel intermedio-alto respecto a la CAPV, algo peor en Etxebarri.

El consumo de alcohol de alto riesgo y de tabaco, así como las verduras de la dieta es similar al de la CAPV tanto en hombres como en mujeres. La prevalencia de obesidad en hombres es mayor que en la CAPV.

Las mujeres tienen peor salud percibida que las de la CAPV. La esperanza de vida es similar a la de la CAPV. La tasa de frecuentación hospitalaria es menor que en la CAPV. No hay diferencias en la mortalidad cruda respecto a la CAPV.

La incidencia de cáncer es ascendente en hombres y en mujeres desde el año 2000. No hay diferencias significativas respecto a la CAPV en la incidencia y mortalidad por cáncer total, cáncer de colon-recto, pulmón, mama ni próstata, ni en la mortalidad por cáncer en menores de 65 años.

Las prevalencias de hipertensión arterial, hiperlipidemias y diabetes mellitus son similares a las de la CAPV. Tampoco hay diferencias con la CAPV en la frecuentación hospitalaria y la mortalidad por cardiopatía isquémica y enfermedad cerebrovascular.

La mortalidad por enfermedad de Alzheimer en hombres es inferior a la de la CAPV. La mortalidad por otras demencias y por cirrosis hepática no presenta diferencias significativas. La prevalencia de EPOC y la incidencia de tuberculosis son similares a las de la CAPV.

La mortalidad por suicidio y los intentos de suicidio no difieren significativamente de los de la CAPV. La frecuencia de interrupción voluntaria de embarazo es menor entre las mujeres de la zona.

La mortalidad ajustada a la edad es similar a la de la CAPV tanto en hombres como en mujeres y para todas las grandes causas de muerte.



Tema	Indicador	CAPV	Bizkaia	Barrualde	Basauri aldea	Durango aldea	ARRATIA - ETXEB - GAL	Gernika aldea	Aiaraldea
<b>DETERMINANTE SOZIO-DEMOGRAFIKOAK</b>									
Pobreza	Renta; renta familiar (€). Eustat <sup>(1)</sup>	41 104	42 607	42 798	38 849	44 224	42 116	47 618	37 894
Desempleo	Paro; tasa (% paro registrado). Lanbide <sup>(2)</sup>	15,33	16,32	16,81	17,60	9,06	38,55	9,76	11,94
Educación	Población sin terminar estudios secundarios; mayores de 10 años y no estudiando (%). Eustat <sup>(1)</sup>	40,46	40,44	43,87	46,38	44,22	41,64	43,06	40,65
<b>DETERMINANTES DE ESTILO DE VIDA</b>									
Consumo de tabaco	Fumadores; hombres; prevalencia (%) <sup>(4)</sup>	24,1	25,6	24,4	24,4-26,6	24,4-26,6	24,4-26,6	23,6-24,4 24,4-26,6	24,4-26,6
	Fumadoras; mujeres; prevalencia (%) <sup>(4)</sup>	18,7	18,3	15,5	13,4-15,1 15,1-16,7	13,4-15,1 15,1-16,7	13,4-15,1 15,1-16,7	13,4-15,1 15,1-16,7	13,4-15,1
Consumo de riesgo de alcohol	Consumo de alto riesgo a largo plazo; hombres; prevalencia (%) <sup>(4)</sup>	25,1	25,1	25,9	25,5-27,4 27,4-33,4	23,8-25,5 25,5-27,4	25,5-27,4	23,8-25,5 27,4-33,4	25,5-27,4 27,4-33,4
	Consumo de alto riesgo a largo plazo; mujeres; prevalencia (%) <sup>(4)</sup>	14,7	14,3	14,9	12,6-13,7 15,4-16,7	12,6-13,7 16,7-19,3	12,6-13,7 16,7-19,3	12,6-13,7 19,3-27,4	13,7-15,4
Dieta saludable	Consumo diario de frutas-verduras; hombres; prevalencia (%) <sup>(4)</sup>	64,5	62,8	67,4	65,2-69,5 69,5-73,1	57,6-61,4 73,1-83,0	57,6-61,4 69,5-73,1	57,6-61,4 61,4-65,2	73,1-83,0
	Consumo diario de frutas-verduras; mujeres; prevalencia (%) <sup>(4)</sup>	73	72,2	75	67,0-69,8 74,2-77,0	54,0-67,0 80,5-84,8	72,1-74,2 77,0-80,5	67,0-69,8 72,1-74,2	77,0-80,5
Actividad física	Desplazamiento activo al trabajo o lugar de estudio; hombres; prevalencia (%) <sup>(4)</sup>	16,5	16,4	10,5	6,3-10,4 10,4-12,7	6,3-10,4 10,4-12,7	6,3-10,4 10,4-12,7	6,3-10,4 20,0-26,8	6,3-10,4
	Desplazamiento activo al trabajo o lugar de estudio; mujeres; prevalencia (%) <sup>(4)</sup>	22,9	20,9	21,0	15,9-18,3 21,3-23,3	18,3-21,3 28,0-31,6	11,1-15,9 18,3-21,3	11,1-15,9 31,6-46,9	21,3-23,3 23,3-28,0
Obesidad	Obesidad; hombres; prevalencia (%) <sup>(4)</sup>	14,1	14,5	16,4	14,5-16,3 14,3-18,8	13,7-14,5 16,3-19,3	16,3-19,3	14,5-16,3 16,3-19,3	14,5-16,3
	Obesidad; mujeres; prevalencia (%) <sup>(4)</sup>	12,3	12,8	14,0	13,5-14,3 14,3-18,8	13,5-14,3 14,3-18,8	12,8-13,5 13,5-14,3	12,3-12,8 13,5-14,3	13,5-14,3 14,3-18,8
<b>ESPERANZA DE VIDA</b>									
Esperanza de vida	Esperanza de vida al nacer. Hombres (años) <sup>(3)</sup>	79,54	79,21	79,44	79,18	79,61	79,12	79,49	79,80
	Esperanza de vida al nacer. Mujeres (años) <sup>(3)</sup>	86,43	86,28	86,11	86,84	85,96	86,56	85,65	85,83
	Esperanza de vida a los 65 años. Hombres (años) <sup>(3)</sup>	18,86	18,67	18,74	19,45	18,49	18,36	18,26	19,38
	Esperanza de vida a los 65 años. Mujeres (años) <sup>(3)</sup>	23,9	23,81	23,53	24,53	23,29	23,72	22,91	23,62
<b>MORBI-MORTALIDAD GENERAL</b>									
Percepción de salud	Hombres con mala salud percibida; prevalencia (%) <sup>(4)</sup>	16,7	16,0	16,2	14,2-14,9 14,9-15,5	13,6-14,2 16,2-17,1	14,2-14,9	13,6-14,2 17,1-24,3	15,5-16,2 16,2-17,1
	Mujeres con mala salud percibida; prevalencia (%) <sup>(4)</sup>	19,6	22,1	22,2	22,0-23,5 26,0-29,4	20,1-22,0 22,0-23,5	23,5-26,0 26,0-29,4	18,6-20,1 26,0-29,4	20,1-22,0
Hospitalización	Frecuentación hospitalaria, todas las causas /1000 <sup>(5)</sup>	145,13	138,67	131,36	134,42	129,12	137,43	129,74	127,87
Mortalidad	Mortalidad, todas las causas; tasa de mortalidad /100 000 <sup>(3)</sup>	909,55	923,2	933,89	885,97	947,37	936,12	975,58	917,57
<b>MORBI-MORTALIDAD, CAUSAS ESPECÍFICAS</b>									
Cáncer. Mortalidad prematura	Cáncer; hombres, <65 años; tasa de mortalidad /100 000 <sup>(3)</sup>	114,55	119,43	115,11	145,67	104,39	112,96	99,98	117,32
	Cáncer; mujeres, <65 años; tasa de mortalidad /100 000 <sup>(3)</sup>	67,64	68,41	63,91	69,27	61,62	56,22	59,08	77,73
Cáncer, principales localizaciones: colon-recto, pulmón, mama y próstata	Cáncer colo-rectal; hombres; tasa de incidencia /100 000 <sup>(6)</sup>	125,69	131,18	114,52	127,22	111,05	120,85	112,48	98,05
	Cáncer colo-rectal; hombres; tasa de mortalidad /100 000 <sup>(3)</sup>	49,11	51,73	45,58	43,24	48,76	46,68	41,33	48,61
	Cáncer colo-rectal; mujeres; tasa de incidencia /100 000 <sup>(6)</sup>	68,99	72,42	61,79	62,48	69,77	58,72	54,50	58,90
	Cáncer colo-rectal; mujeres; tasa de mortalidad /100 000 <sup>(3)</sup>	27,33	28,34	24,53	26,17	30,30	22,54	18,11	21,27
	Cáncer de pulmón; hombres; tasa de incidencia /100 000 <sup>(6)</sup>	103,53	110,06	97,93	119,78	88,3	108,00	81,49	97,14
	Cáncer de pulmón; hombres; tasa de mortalidad /100 000 <sup>(3)</sup>	84,61	90,48	86,24	108,32	80,57	102,66	68,77	71,82
	Cáncer de pulmón; mujeres; tasa de incidencia /100 000 <sup>(6)</sup>	26,61	28,69	21,76	22,97	20,46	18,70	27,77	15,82
	Cáncer de pulmón; mujeres; tasa de mortalidad /100 000 <sup>(3)</sup>	21,08	21,46	18,39	21,78	17,44	16,02	23,00	10,76
	Cáncer de mama; mujeres; tasa de incidencia /100 000 <sup>(6)</sup>	124,72	124,11	123,67	125,04	121,15	122,91	120,39	134,32
	Cáncer de mama; mujeres; tasa de mortalidad /100 000 <sup>(3)</sup>	29,58	30,79	27,82	27,98	28,47	24,05	25,22	35,91
Cáncer de próstata; hombres; tasa de incidencia /100 000 <sup>(6)</sup>	154,66	143,34	125,76	128,55	123,59	132,68	121,99	122,07	

Tema	Indicador	CAPV	Bizkaia	Barrualde	Basauri aldea	Durango Aldea	ARRATIA-ETXEB-GAL	Gernika aldea	Aiaraldea
Enfermedades cardiovasculares: hipertensión arterial, hiperlipidemias, cardiopatía isquémica, enfermedad cerebro-vascular	Hipertensión arterial; hombres; prevalencia (%) <sup>(7)</sup>	17,38	18,06	18,81	19,68	17,49	18,26	20,99	18,00
	Hipertensión arterial; mujeres; prevalencia (%) <sup>(7)</sup>	17,63	18,56	19,20	20,23	17,86	18,51	20,99	18,89
	Hiperlipidemias; hombres; prevalencia (%) <sup>(7)</sup>	14,04	15,26	15,12	17,55	13,52	15,32	14,93	14,37
	Hiperlipidemias; mujeres; prevalencia (%) <sup>(7)</sup>	13,09	15,32	14,73	17,61	13,08	14,29	14,93	13,86
	Cardiopatía isquémica; hombres; tasa de altas hospitalarias /100 000 <sup>(5)</sup>	384,57	373,44	371,51	458,58	330,62	407,11	286,48	407,73
	Cardiopatía isquémica; hombres; tasa de mortalidad /100 000 <sup>(3)</sup>	83,86	90,15	88,17	83,74	90,78	83,17	95,83	87,43
	Cardiopatía isquémica; mujeres; tasa de altas hospitalarias /100 000 <sup>(5)</sup>	129,45	128,77	117,68	138,86	93,97	132,62	107,89	129,92
	Cardiopatía isquémica; mujeres; tasa de mortalidad /100 000 <sup>(3)</sup>	49,34	51,79	56,53	42,46	63,52	52,14	63,38	58,91
	Enf. cerebro vascular; hombres; tasa de altas hospitalarias /100 000 <sup>(5)</sup>	299,58	282,89	301,75	270,78	322,41	345,67	285,22	288,92
Enf. cerebro vascular; hombres; tasa de mortalidad /100 000 <sup>(3)</sup>	57,99	58,81	62,27	52,75	66,64	55,26	75,21	57,63	
Enf. cerebro vascular; mujeres; tasa de altas hospitalarias /100 000 <sup>(5)</sup>	253,65	230,54	249,94	246,46	243,62	293,45	236,05	244,83	
Enf. cerebro vascular; mujeres; tasa de mortalidad /100 000 <sup>(3)</sup>	72,65	75,95	81,08	75,01	81,54	85,67	83,89	80,00	
Enfermedades respiratorias: EPOC, tuberculosis	Enf. pulmonar obstructiva crónica; hombres; prevalencia (%) <sup>(7)</sup>	2,04	2,08	1,95	2,06	2,00	1,73	1,84	2,23
	Enf. pulmonar obstructiva crónica; mujeres; prevalencia (%) <sup>(7)</sup>	0,87	0,86	0,69	0,72	0,67	0,63	0,71	0,71
	Tuberculosis; tasa de incidencia media anual /100 000 <sup>(8)</sup>	16,39	15,76	13,38	11,45	15,68	16,12	14,24	6,75
Enfermedades del sistema nervioso central: Alzheimer; demencias vasculares y otras	Alzheimer; hombres; tasa de mortalidad /100 000 <sup>(3)</sup>	17,69	18,13	17,37	22,34	17,04	10,00	16,57	18,95
	Alzheimer; mujeres; tasa de mortalidad /100 000 <sup>(3)</sup>	42,44	40,34	41,09	36,78	41,79	41,46	41,50	45,27
	Demencias; hombres; tasa de mortalidad /100 000 <sup>(3)</sup>	33,72	35,02	30,76	33,29	35,29	32,04	30,85	16,12
	Demencias; mujeres; tasa de mortalidad /100 000 <sup>(3)</sup>	64,58	65,54	60,55	56,45	73,10	54,22	64,90	39,72
Enfermedades del aparato digestivo: cirrosis hepática	Cirrosis hepática; hombres; tasa de mortalidad /100 000 <sup>(3)</sup>	18,34	19,14	14,70	12,51	13,72	17,46	17,17	14,33
	Cirrosis hepática; mujeres; tasa de mortalidad /100 000 <sup>(3)</sup>	7,35	7,81	6,49	8,45	4,59	7,00	5,85	7,23
Enfermedades endocrinas: diabetes mellitus	Diabetes mellitus; hombres; prevalencia (%) <sup>(7)</sup>	6,84	5,85	5,73	6,72	5,08	5,73	5,11	6,37
	Diabetes mellitus; mujeres; prevalencia (%) <sup>(7)</sup>	4,73	4,83	4,69	5,68	4,01	4,69	3,92	5,47
Causas externas: fracturas de cuello de fémur, accidentes de tráfico, suicidio	Fracturas de cuello de fémur, >65 años; tasa de altas hopita. /100 000 <sup>(5)</sup>	538,94	545,2	551,67	457,57	615,66	476,34	670,86	479,01
	Accidentes de tráfico; tasa de mortalidad /100 000 <sup>(3)</sup>	4,25	4,16	5,50	5,46	4,40	7,04	4,50	7,20
	Intentos de suicidio; tasa de altas hospitalarias /100 000 <sup>(5)</sup>	23,42	15,24	20,95	29,83	14,38	20,23	15,03	32,36
	Suicidio; tasa de mortalidad /100 000 <sup>(3)</sup>	7,61	7,25	7,16	8,44	7,85	5,39	5,32	8,78
<b>GRUPOS VULNERABLES</b>									
Mujeres	Interrupciones voluntarias del embarazo; tasa /1000 <sup>(10)</sup>	9,72	9,90	6,18	7,70	6,01	6,12	6,26	4,50
Apoyo	Apoyo social afectivo bajo; hombres; prevalencia (%) <sup>(4)</sup>	25,2	26,0	24,0	20,2-23,0 31,8-36,0	23,0-26,2 36,0-51,0	16,0-20,2 23,0-26,2	10,1-16,0 36,0-51,0	16,0-20,2 20,2-23,0
	Apoyo social afectivo bajo; mujeres; prevalencia (%) <sup>(4)</sup>	24,0	23,3	22,0	21,0-23,4 23,4-25,5	27,3-29,5 29,5-44,5	18,2-21,0	18,2-21,0 27,3-29,5	18,2-21,0 21,0-23,4

(1) Eustat - Euskal Estatistika Erakundea - Instituto Vasco de Estadística (2013)

(2) Lanbide. Departamento de Empleo y Políticas Sociales (feb. 2016)

(3) Registro de Mortalidad (quinquenio 2009-2013)

(4) Encuesta de salud 2013 (ESCAV): Departamento de Salud. Gobierno Vasco. Dirección de Planificación, Organización y Evaluación Sanitaria

(5) Registro de Altas Hospitalarias (RAH): Departamento de Salud. Gobierno Vasco. Direcciones de Salud Pública y de Planificación, Organización y Evaluación Sanitaria (trienio 2012-2014)

(6) Registro de Cáncer de Euskadi (RCEME): Departamento de Salud. Gobierno Vasco. Direcciones de Salud Pública y de Planificación, Organización y Evaluación Sanitaria (quinquenio 2008-2012)

(7) Registro de Crónicos de Osabide. Tasas de prevalencia cruda (2011)

(8) Enfermedades de Declaración Obligatoria (EDO) (2010-2014)

(9) Registro de Nacimientos (2012)

(10) Registro de Interrupciones Voluntarias del Embarazo (IVE) (2012)

Las tasas de la Organización Sanitaria Integrada, de Bizkaia y de las Zonas de Salud se han estandarizado tomando como población de referencia la de la CAPV.

Peor que el valor de la CAPV (intervalo de confianza del 95%)

(4) Alguna de las zonas básicas de salud está en el ranking de los 10 peores de la CAPV.

Mejor que el valor de la CAPV (intervalo de confianza del 95%)

(4) Alguna de las zonas básicas de salud está en el ranking de los 10 mejores de la CAPV.

Arratia-Etxebarri-Galdakao consta de tres Zonas Básicas de Salud en la ESCAV: ARRATIA, GALDAKAO y ETXEBARRI .

- ARRATIA incluye los municipios de ARANTZAZU, AREATZA, ARTEA, BEDIA, DIMA, IGORRE, LEMOA y ZEANURI.

- GALDAKAO incluye GALDAKAO y LARRABETZU.

- ETXEBARRI.

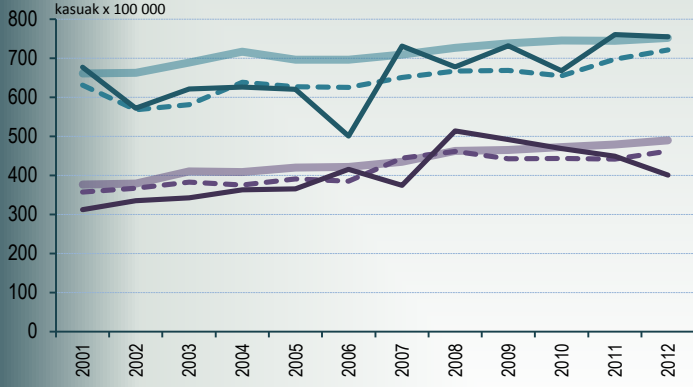
## Evolución de indicadores

TASAS ESTANDARIZADAS, POBLACIÓN DE REFERENCIA: CAPV

— TE CAPV H      — TE CAPV M  
 - - - TE Barrualde-Gal. H      - - - TE Barrualde-Gal. M  
 — TE Arrat.Etxe.Gald. H      — TE Arrat.Etxe.Gald. M

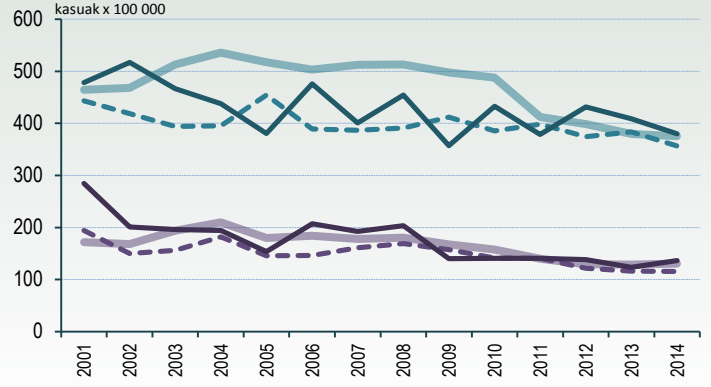
### Cáncer. Todas las localizaciones

Tasas de incidencia estandarizadas



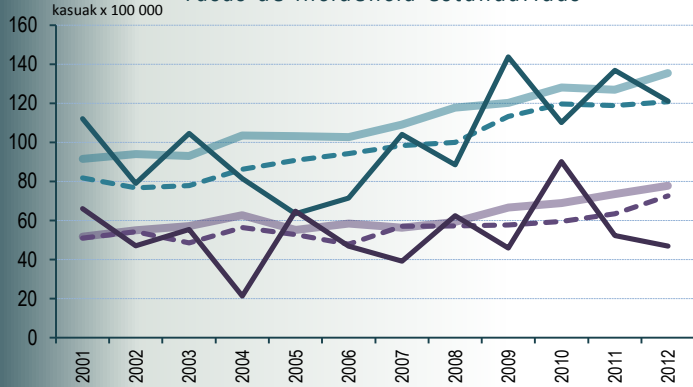
### Cardiopatía isquémica

Tasas de frecuentación estandarizada



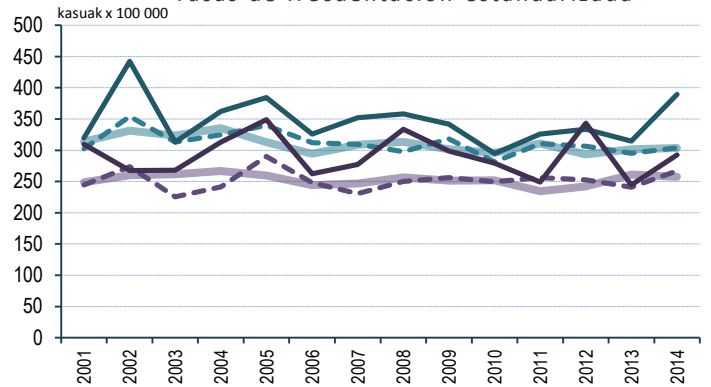
### Cáncer de colon y recto

Tasas de incidencia estandarizadas



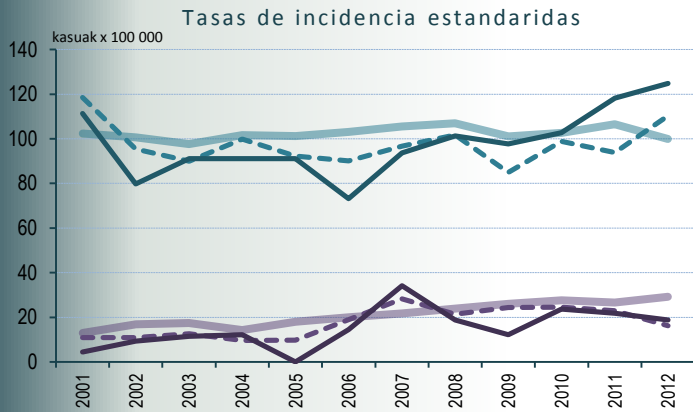
### Enfermedad cerebro-vascular

Tasas de frecuentación estandarizada



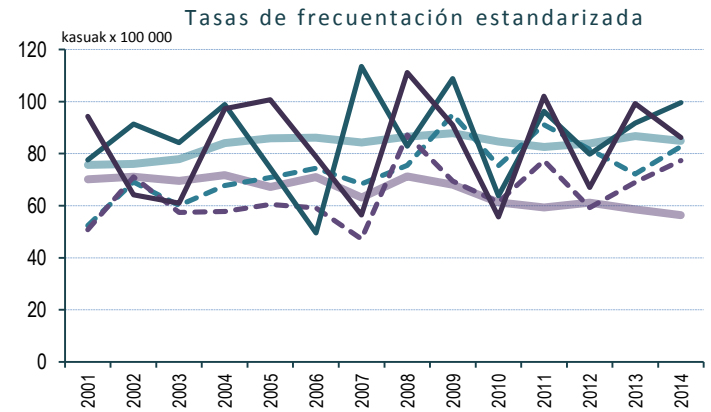
### Cáncer de pulmón

Tasas de incidencia estandarizadas



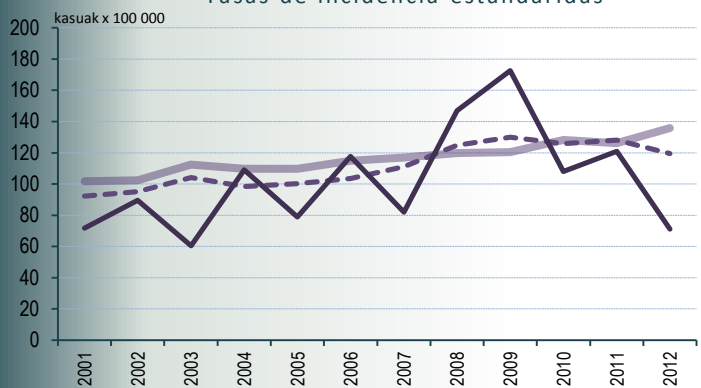
### Diabetes mellitus

Tasas de frecuentación estandarizada



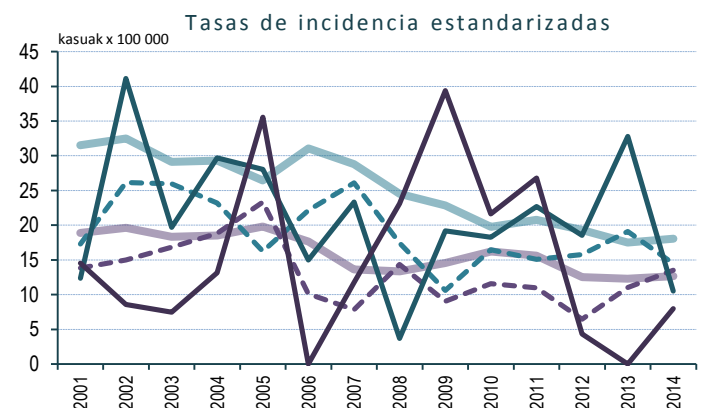
### Cáncer de mama en mujeres

Tasas de incidencia estandarizadas

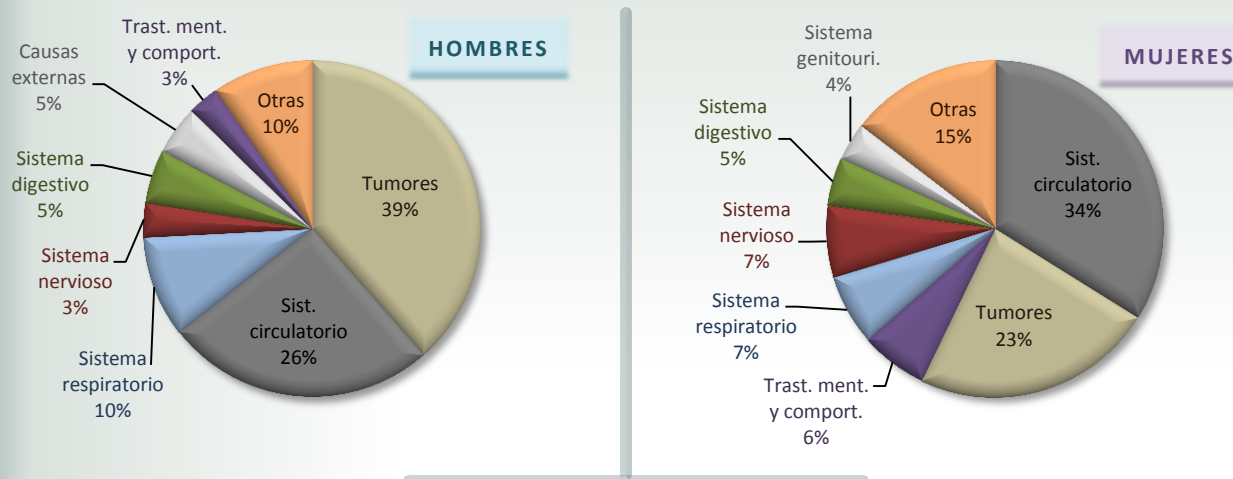


### Tuberculosis

Tasas de incidencia estandarizadas



**MORTALIDAD PROPORCIONAL**  
DEFUNCIONES (%) POR SEXO Y GRANDES GRUPOS DE CAUSAS



**FALLECIDOS Y TASAS DE MORTALIDAD POR CAUSAS (19 grandes grupos)**  
ARRATIA-ETXEBARRI-GALDAKAO 2009-2013

	HOMBRES				MUJERES			
	Muertes	Tasa Cruda	Tasa Estand.	Tasa CAPV	Muertes	Tasa Cruda	Tasa Estand.	Tasa CAPV
Enf. infecciosas y parasitarias (I)	21	15,46	17,25	14,43	21	15,19	18,33	15,00
Tumores (II)	454	334,30	382,65	358,81	227	164,17	189,96	207,04
Enf. sangre y órg.hematop.; tr. inmunit. (III)	6	4,42	5,30	3,08	5	3,62	4,39	4,15
Enf. endocrinas, nutrición. y metabólicas (IV)	28	20,62	24,49	24,17	35	25,31	30,57	32,94
Trastorn. mentales y del comportamiento (V)	35	25,77	32,04	35,86	63	45,56	56,91	66,04
Enf. sistema nervioso, ojo y oído (VI,VII,VIII)	39	28,72	34,37	42,56	67	48,46	59,80	65,46
Enf. sistema circulatorio (IX)	305	224,59	263,68	254,50	331	239,38	295,74	265,85
Enf. sistema respiratorio (X)	115	84,68	102,57	94,66	66	47,73	58,67	72,97
Enf. sistema digestivo (XI)	60	44,18	51,64	46,60	45	32,54	39,17	39,78
Enf. piel y tejido subcutáneo (XII)	5	3,68	4,42	1,59	2	1,45	1,61	2,77
Enf. s. osteo-muscular y tej. conjuntivo (XIII)	11	8,10	9,84	5,99	9	6,51	7,96	12,09
Enf. sistema genito-urinario (XIV)	17	12,52	15,19	18,37	36	26,04	32,53	19,87
Embarazo, parto, puerperio (XV)	-	-	-	-	0	-	-	0,02
Afecciones perinatales (XVI)	1	0,74	0,61	1,40	3	2,17	2,00	1,35
Malf. congénitas, defor., an. cromos. (XVII)	2	1,47	1,27	2,08	4	2,89	2,71	1,67
Causas mal definidas (XVIII)	23	16,94	20,20	17,58	36	26,04	32,44	28,70
Causas externas (XIX)	56	41,24	44,26	43,45	27	19,53	23,33	20,97
<b>TOTAL</b>	<b>1178</b>	<b>867,42</b>	<b>1009,77</b>	<b>965,12</b>	<b>977</b>	<b>706,58</b>	<b>856,13</b>	<b>856,67</b>

\* La mortalidad en el área Arratia-Etxebarri-Galdakao es similar a la de la CAPV.

## INDICADORES A NIVEL DE ÁREAS PEQUEÑAS, ZONAS BÁSICAS DE SALUD Y MUNICIPIOS

### 1. INDICADORES SOCIOECONÓMICOS POR MUNICIPIOS 2001

[http://www.osakidetza.euskadi.eus/r85-pkosag06/es/contenidos/informacion/indica\\_socioeco\\_muni\\_2001/es\\_priva/index.html](http://www.osakidetza.euskadi.eus/r85-pkosag06/es/contenidos/informacion/indica_socioeco_muni_2001/es_priva/index.html)

### 2. PERFIL DE SALUD ESCAV-2013, OSI BARRUALDE-GALDAKAO

[http://www.osakidetza.euskadi.eus/contenidos/informacion/encuesta\\_salud\\_publicaciones/es\\_escav13/adjuntos/Barrualde\\_Galdakao.pdf](http://www.osakidetza.euskadi.eus/contenidos/informacion/encuesta_salud_publicaciones/es_escav13/adjuntos/Barrualde_Galdakao.pdf)

### 3. ATLAS DE LA ESCAV-2013 POR ZONAS BÁSICAS DE SALUD

[http://www.osakidetza.euskadi.eus/contenidos/informacion/encuesta\\_salud\\_publicaciones/es\\_escav13/adjuntos/AtlasEremuTxiki.pdf](http://www.osakidetza.euskadi.eus/contenidos/informacion/encuesta_salud_publicaciones/es_escav13/adjuntos/AtlasEremuTxiki.pdf)

### 4. ATLAS MUNICIPAL DE CÁNCER EN LA CAPV

[http://www.osakidetza.euskadi.eus/contenidos/informacion/epidemiologica\\_publicaciones/es\\_epidemi/adjuntos/Atlas%20del%20Cancer.pdf](http://www.osakidetza.euskadi.eus/contenidos/informacion/epidemiologica_publicaciones/es_epidemi/adjuntos/Atlas%20del%20Cancer.pdf)

### 5. MORTALIDAD POR ÁREAS PEQUEÑAS ENTRE 1996-2001 Y 2002-2007

[http://www.osakidetza.euskadi.eus/r85-pkosag01/es/contenidos/informacion/evo\\_morta\\_sec/es\\_evomorta/index.html](http://www.osakidetza.euskadi.eus/r85-pkosag01/es/contenidos/informacion/evo_morta_sec/es_evomorta/index.html)

### 6. MORTALIDAD POR ZONAS BÁSICAS DE SALUD 1996-2003

[http://www.osakidetza.euskadi.eus/r85-pkosag03/es/contenidos/informacion/morta9603\\_zbs/es\\_mortazbs/index.html](http://www.osakidetza.euskadi.eus/r85-pkosag03/es/contenidos/informacion/morta9603_zbs/es_mortazbs/index.html)

### 7. DESIGUALDADES EN LA ESPERANZA DE VIDA EN LAS ZONAS BÁSICAS DE SALUD 2006-2010

[http://www.osakidetza.euskadi.eus/contenidos/informacion/osagin/es\\_profesio/adjuntos/ot2015\\_1.pdf](http://www.osakidetza.euskadi.eus/contenidos/informacion/osagin/es_profesio/adjuntos/ot2015_1.pdf)

### 8. ESPERANZA DE VIDA AL NACER POR ÁREAS PEQUEÑAS 2001-2005

[http://www.osakidetza.euskadi.eus/r85-pkosag07/es/contenidos/informacion/espevida\\_zbs\\_0105/es\\_espev/index.html](http://www.osakidetza.euskadi.eus/r85-pkosag07/es/contenidos/informacion/espevida_zbs_0105/es_espev/index.html)